

オリジナルパッケージで  
他社との差別化を図り  
ギフト商品の販売に注力。

うきは市 各種商品小売業

## 生活購買店 reed



2016年開業。全国各地より厳選した衣食住に関わる商品や、毎日の生活の中で暮らしに寄り添ってくれる道具やモノを販売。店頭では様々な企画展や限定商品の展示会を行う。

所在地 福岡県うきは市吉井町 1137-2F

電話番号 0943-76-9480

<http://reed-life.com/>



### 企業情報



### 経営革新の概要

#### オリジナルのギフトパッケージで差別化を図る。

ギフトアイテムの売上をアップさせる試みとして、オリジナルのギフトボックスと包装紙、ショッピングバック、シールなどの周辺資材を開発・作成しました。コロナ禍と同時に売上が伸びているオンラインショップのギフト需要に対して、商品の付加価値を高めました。

### 取組み・挑戦

#### 提案の選択肢を増やし、顧客満足度を向上。

ギフトパッケージのパターンは、お付き合いのある大分県在住のイラストレーター・ムツロマサコさんにデザインいただきました。主役となる商品が引き立つよう、できるだけシンプルに仕上げられています。これまでは既製品の無地のギフトパッケージ1種類しかなく、お客様に選択肢がありませんでしたが、選択肢が増え、より魅力的なギフト提案ができるようになりました。

### これからに向けて

#### オンラインショップからのギフト需要を強化。

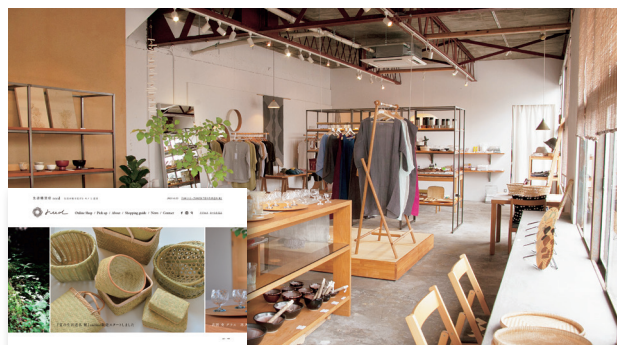
店頭でのギフト需要に比べるとオンラインショップからのギフト需要はまだまだ少ないのが現状です。現在は約15%のギフト率を3年後には30%にまで増加できるように、オンラインショップでの販促を強化していきます。

支援者からの  
応援メッセージ



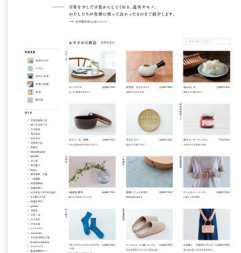
うきは市商工会  
経営指導員  
矢野 朝美さん

新型コロナウイルス感染症の影響により、消費者のネット通販利用が急増していることにいち早く着目し、オンラインギフト需要に向けた先読みした行動力に心を動かされました。これからもreedさんのファンとして応援、そして引き続き必要に応じた支援を行ってまいります。



◀商品は100種類以上。

◀昨年リニューアルした  
オンラインショップ。



▲全国の作家が手がけた生活雑貨が  
取揃う。

### INTERVIEW



代表

中村 航介氏  
NAKAMURA KOSUKE